

BAUER MILAN

* 11. 8. 1960

Po ukončení studia na Střední keramické škole v Bechyni se rychle zapojil do grafické tvorby a zaujal jasné postavení mezi českými grafiky. Svoje odborné znalosti získané ve škole příbuzného oboru doplňoval soukromým studiem u pražského výtvarníka Spytimíra Bursíka. Milan Bauer zaujal odbornou veřejnost svým osobitým stylem, který se vyznačuje po formální stránce detailním propracováním daného námětu, jehož ústředním motivem bývá často starodávná technika. S trochou nadsázky je možné jeho tvorbu označit jako „poezii techniky“. Vznikla řada grafických listů inspirovaných dosud neobjeveným vynálezcem Ferdinandem Gramatikou (*Pozůstalost F. G., Z kabinetu F.G.*) ať už se jedná o různé samohyby, motocykly, lokomotivy, nebo i lehce strašidelné biomechanoidy. Inspiraci čerpá i z knih anatomie a starých katalogových listů továren.



Grafiky Milana Bauera vznikají převážně technikou leptu, ale i dalšími hlubotiskovými technikami.

Kromě tvorby grafických listů se Milan Bauer věnuje grafickému designu, grafické úpravě knih (*Šumavské vzpomínky na časy, kdy práce voněla dřevem*), kalendářů a časopisů (*Vítaný host na Šumavě a v Českém lese*).

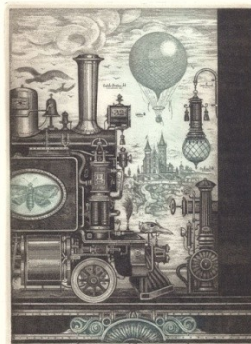
Žije a tvoří v Plzni.



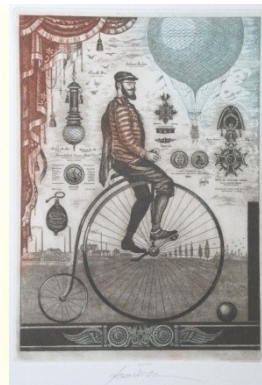
Ošklivý sen slečny Hortensie;



Gramofon;



Lokomotiva;



Výlet



Pozdrav Václavu Hollarovi;



KPZ;



Omega trans - lept